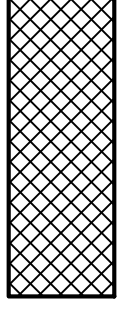

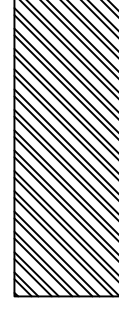
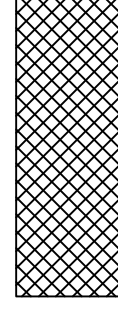
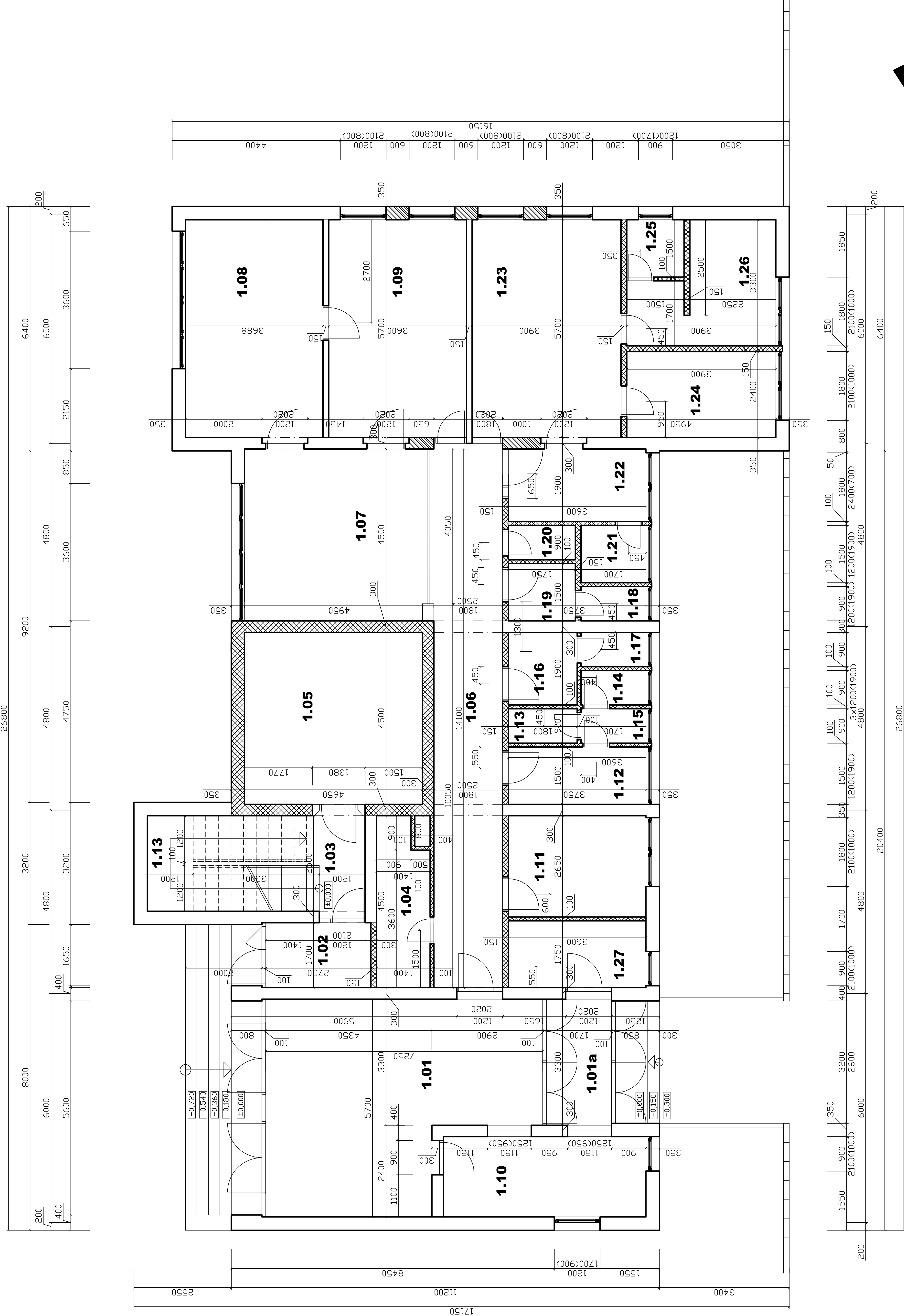


Legenda místností

ČZ.N.	Název místnosti	m ²	Podlaha původní	Stíny původní
1.01	Vstupní hala	41,33		
1.01a	Zádviží	5,61	Keramická dlažba v tep. izol. úpravě	Obklad vrátnice
1.02	Vstup LM	2,81		
1.03	Schodišti	14,25		
1.04	Sklad	5,85	PVC v tep. izol. úpravě	
1.05	Sklad munice	21,36	Cement. potěr	Cementová omítka
1.06	Schodba	25,38	Keramická dlažba 100x100	Dle jový nářtř V=2000
1.07	Ěekárna lékoe	21,36	PVC v tep. izol. úpravě	Bílenný obklad V=1500 Dle jový nářtř V=2000
1.08	Vyšetovna	20,52		
1.09	Dšetaovna	20,52		
1.10	Vřatní	5,04		
1.11	Denní místnost	9,54		
1.12	Šatna personál	5,40		
1.13	Sprcha personál	1,62	Keramická dlažba v tep. izol. úpravě	
1.14	WC personál	1,53		
1.15	Pøedsř WC personál	1,53		
1.16	Pøedsř WC muři	3,42		
1.17	WC muři	1,53		
1.18	WC řeny	1,53		
1.19	Pøedsř WC řeny	2,63		
1.20	Okřidlová komora	1,58		
1.21	Hygienická místnost pacientů	2,55		
1.22	Ěekárna zubní lékoe	6,67	PVC v tep. izol. úpravě	Dle jový nářtř V=2000
1.23	Zubní lékoe	22,23	Gumolínová antistatická úprava	Bílenný obklad V=1500 Dle jový nářtř V=2000 Nářtř latex V=2000
1.24	Zubní technika	8,78	PVC v tep. izol. úpravě	
1.25	Tenná komora	2,25	Ker. dlažba v tep. izol. úpravě	Baryová omítka tl.20 Nářtř latex V=2000
1.26	Zubní RTG	10,00	Gumolínová antistatická úprava	
1.27	Hovarna	6,3	PVC v tep. izol. úpravě	

Legenda zřiva

-  řetezo beton
-  Cihly Cp-P10 na MVC 25
-  Cihly Cp-P10 na MC 50
-  Pøetřkovky dutinnové PK-CD na MVC 25



±0,000=427,30